

SelmaG



SYSTEM ODPYLANIA
WYROBISK CHODNIKOWYCH
PRZEWIETRZANYCH WENTYLACJĄ
KOMBINOWANĄ LUB SSACĄ

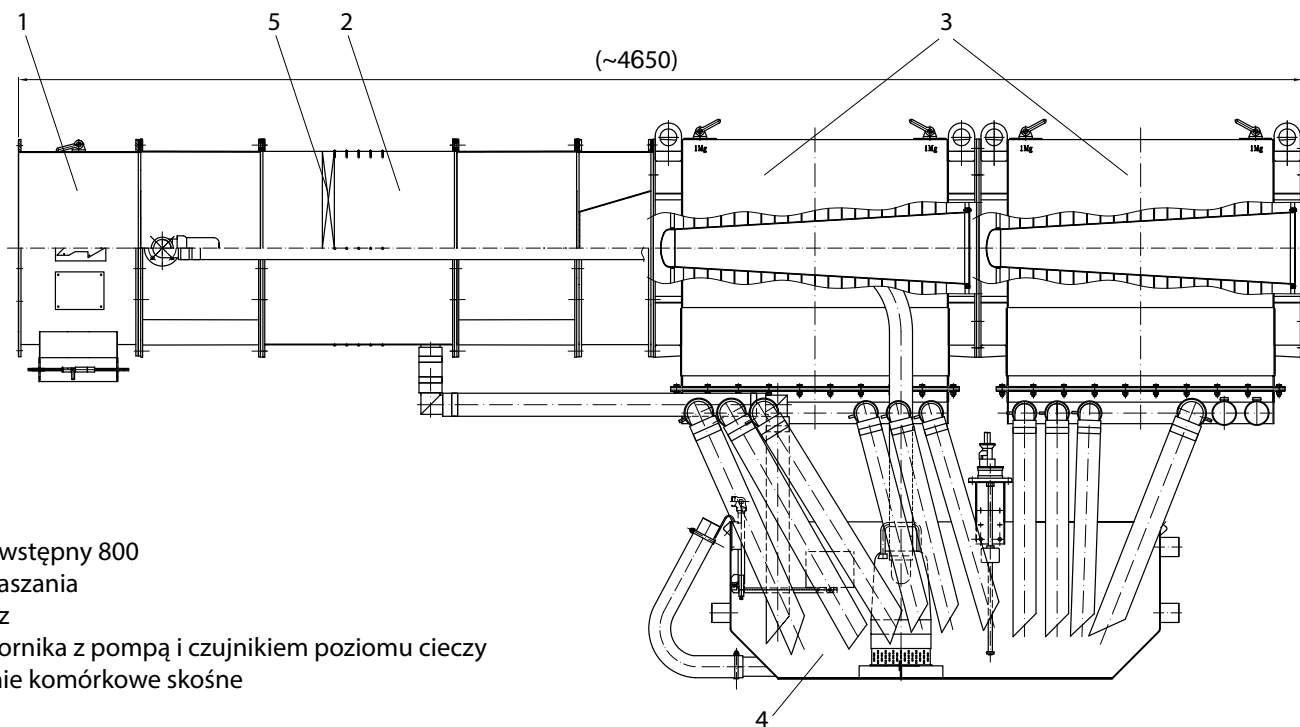
**ODPYLACZ DISPERSYJNY
OD-1000**

350-850 m³/min.

ia kombinowana

ODPYLACZ DISPERSYJNY OD-1000

BUDOWA



1. Separator wstępny 800
2. Komora zraszania
3. Odkraplacz
4. Zespół zbiornika z pompą i czujnikiem poziomu cieczy
5. Wypełnienie komórkowe skośne

ZAKRES STOSOWANIA

- Odpylacz jest przeznaczony do usuwania pyłów z przepływającego przez niego powietrza, szczególnie pyłów węglowych, węglowo-kamiennych i kamiennych.
- Odpylacz może pracować w zakładach górniczych, w których występują zagrożenia metanowe oraz zagrożenia wybuchu pyłu węglowego i należy do urządzeń grupy I kategorii M2 (wrobiska klasy „A” i „B” zagrożenia wybuchem pyłu węglowego, wrobiska z stopniem „a”, „b” i „c” niebezpieczeństwa wybuchu metanu)
- Odpylacz przystosowany jest do pracy w wrobiskach korytarzowych przewietrzanych wentylacją kombinowaną lub ssącą.
- Odpylacz może pracować jako urządzenie stacjonarne do odpylania przesypów, wywrotów, komór w podziemiach kopalń oraz w zakładach przeróbki węgla.
- Odpylacz można stosować poza zakładami górniczymi, jeżeli jest on stosowany zgodnie z przeznaczeniem.
- Odpylacz może współpracować z wentylatorami typu GWE lub WLE oraz wentylatorami innych typów dopuszczonych do pracy w warunkach lokalnych pod warunkiem, że punkt pracy sieci wentylacyjnej, z którą współpracuje odpylacz będzie leżał na roboczej części charakterystyki wentylatora.
- W czasie prowadzenia prac związanych z drażeniem początkowego odcinka wrobiska, które ma być przewietrzane wentylacją kombinowaną, odpylacz może tymczasowo zabudować w chodniku głównym, jako urządzenie stacjonarne, w układzie wentylacji ssącej do osiągnięcia wybiegu wrobiska umożliwiającego zabudowę klasycznego układu wentylacji kombinowanej.

PARAMETRY TECHNICZNE

Podstawowe parametry odpylacza dyspersyjnego OD-1000:

Zakres wydajności – wykonanie 1	350-850 m ³ /min
Zużycie wody	1-15 dm ³ /min
Szerokość odpylacza	~ 1600 mm
Wysokość odpylacza (ze zbiornikiem)	~ 2300 mm
Długość całkowita	~ 4650 mm
Masa całkowita	1344 kg
Skuteczność odpylania wobec frakcji całkowitej	co najmniej 99%
Skuteczność odpylania wobec frakcji respirabilnej	co najmniej 95%
Opyry przepływu	nie więcej niż 800 Pa
Pompa P-2BAN-Ex (lub P-2BAW-Ex) P-1BA-Ex (lub P-1BA/Ex-Ex) • Nominalne napięcie zasilania • Moc silnika pompy	UN = 500 V; 1000 V; 500/1000 V N = 2,2/2,4/4,4 kW
Typ czujnika poziomu cieczy	CP-2d/1-b lub równoważny

CE  I M2c

OBAC 0560/CZ/15

PROJEKTANT

Instytut Techniki Górniczej KOMAG
44-101 Gliwice, ul. Pszczyńska 37
tel. +48 32 237 46 61
e-mail: mjedziniak@komag.eu



PRODUCENT

SELMAG Sp. z o.o.
14-300 Morąg, Plac Kombatantów 6/2
tel./fax + 48 89 757 86 92
tel. kom. +48 604 512 537, 606 251 701
e-mail: selmag@selmag.pl, www.selmag.pl

SelmaG